

UCHWAŁA NR IV/24/2019
RADY GMINY ROJEWO
z dnia 28 lutego 2019 r.

**w sprawie przystąpienia do zmiany studium uwarunkowań i kierunków
zagospodarowania przestrzennego gminy Rojewo**

Na podstawie art. 18 ust. 2 pkt 5 ustawy z dnia 8 marca 1990 r. o samorządzie gminnym (tekst jedn. Dz. U. z 2018 r. poz. 994 z późn. zm.¹) oraz art. 9 ust. 1 w związku z art. 27 ustawy z dnia 27 marca 2003 r. o planowaniu i zagospodarowaniu przestrzennym (Dz. U. z 2018 r. poz. 1945) uchwała się co następuje:

§ 1. Przystępuje się do sporządzenia zmiany studium uwarunkowań i kierunków zagospodarowania przestrzennego gminy Rojewo uchwalonego uchwałą nr XXIII/136/2012 Rady Gminy Rojewo z dnia 13 grudnia 2012 r.

§ 2. Określona niniejszą uchwałą zmiana, jest zmianą polegającą na uzupełnieniu studium o pojedyncze ustalenia graficzne oraz tekstowe.

§ 3. Granice obszaru objętego zmianą rysunku studium określają załączniki nr 1a, 1b i 1c do niniejszej uchwały.

§ 4. Orientacyjne położenie granic zmiany rysunku studium obszaru objętego zmianą studium wskazuje załącznik nr 2 do niniejszej uchwały.

§ 5. Wykonanie uchwały powierza się Wójtowi Gminy Rojewo.

§ 6. Uchwała wchodzi w życie z dniem podjęcia.



PRZEWODNICZĄCA RADY GMINY

Joanna Miśka

¹ zmiany tekstu jednolitego zostały ogłoszone w: Dz. U. z 2018 r. poz. 1000, poz. 1349 i poz. 1432 i 2500.

UZASADNIENIE
DO UCHWAŁY NR IV/24/2019
RADY GMINY ROJEWO
z dnia 28 lutego 2019 r.

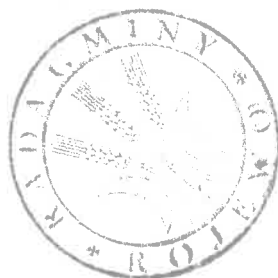
Przystępuje się do zmiany studium uwarunkowań i kierunków zagospodarowania przestrzennego gminy Rojewo w związku z potrzebą wprowadzenia do ustaleń obowiązującego studium zapisów związanych z obowiązkiem uwidocznienia występowania udokumentowanych złóż kopalin.

W dniu 1 stycznia 2012 r. weszła w życie ustawa z dnia 9 czerwca 2011 r. Prawo Geologiczne i Górnicze, która nałożyła na gminy obowiązek ujawniania w studiach uwarunkowań i kierunków zagospodarowania przestrzennego oraz w miejscowych planach zagospodarowania przestrzennego udokumentowanych złóż kopalin. Zgodnie z art. 95, ust. 2 w/w ustawy w terminie do 2 lat od dnia zatwierdzenia dokumentacji geologicznej przez właściwy organ administracji geologicznej obszar udokumentowanego złoża kopalin gmina winna obowiązkowo wprowadzić do studium uwarunkowań i kierunków zagospodarowania przestrzennego gminy dostosowując ustalenia studium zarówno w części graficznej jak i tekstowej.

Zgodnie z powyższym należy uznać, że podjęcie uchwały o przystąpieniu do zmiany studium jest wypełnieniem obowiązków wskazanych w wyżej wymienionych przepisach prawa.

Ponadto wskazuje się, że dokonanie zmian w zapisach studium określonych w uchwale dotyczą wyznaczenia granic i zasad eksploatacji wyłącznie złóż kopalin. Zgodnie z tym podkreśla się, że ustalenia dotyczące pozostałego zakresu studium pozostaną w formie niezmienionej.

Również należy wskazać, że wprowadzenie zmian do wybranych, pojedynczych zapisów studium, zarówno w części tekstowej jak i graficznej, zgodnie z § 8.2. Rozporządzenia Ministra Infrastruktury z dnia 28 kwietnia 2004 r. w sprawie zakresu projektu studium uwarunkowań i kierunków zagospodarowania przestrzennego gminy, jest fragmentaryczną zmianą obowiązującego studium. Zgodnie z tym przedmiotem sporządzanej zmiany studium są tereny wskazane na załącznikach graficznych do przedmiotowej uchwały oraz ustalenia dotyczące eksploatacji kruszyw naturalnych.



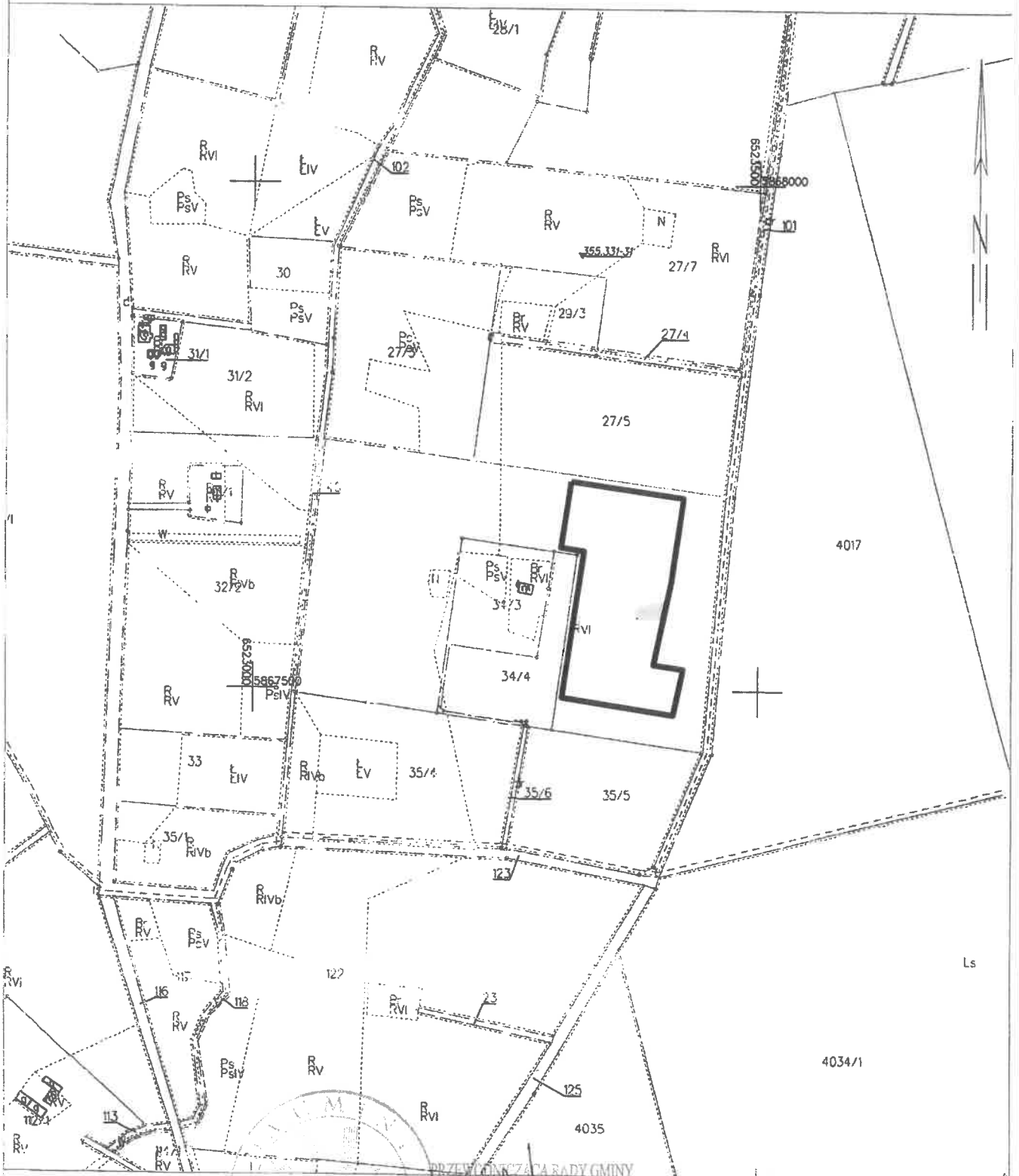
PRZEWODNICZĄCA RADY

Joanna Mąka

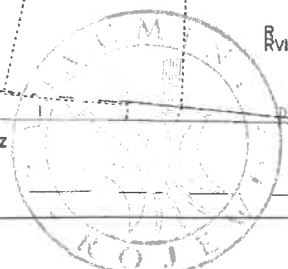
Załącznik Nr 1a
do Uchwały Nr IV/24/2019
Rady Gminy Rojewo
z dnia 28 lutego 2019r

Województwo: kujawsko-pomorskie
Powiat: Inowrocławski
Jednostka ewidencyjna: 040708_2, Rojewo
Obręb: 0004, Glinki
Działka: 34/2

MAPA EWIDENCJI GRUNTÓW
SKALA 1:5000



Sporządził(wydruk): Bartosz Misz

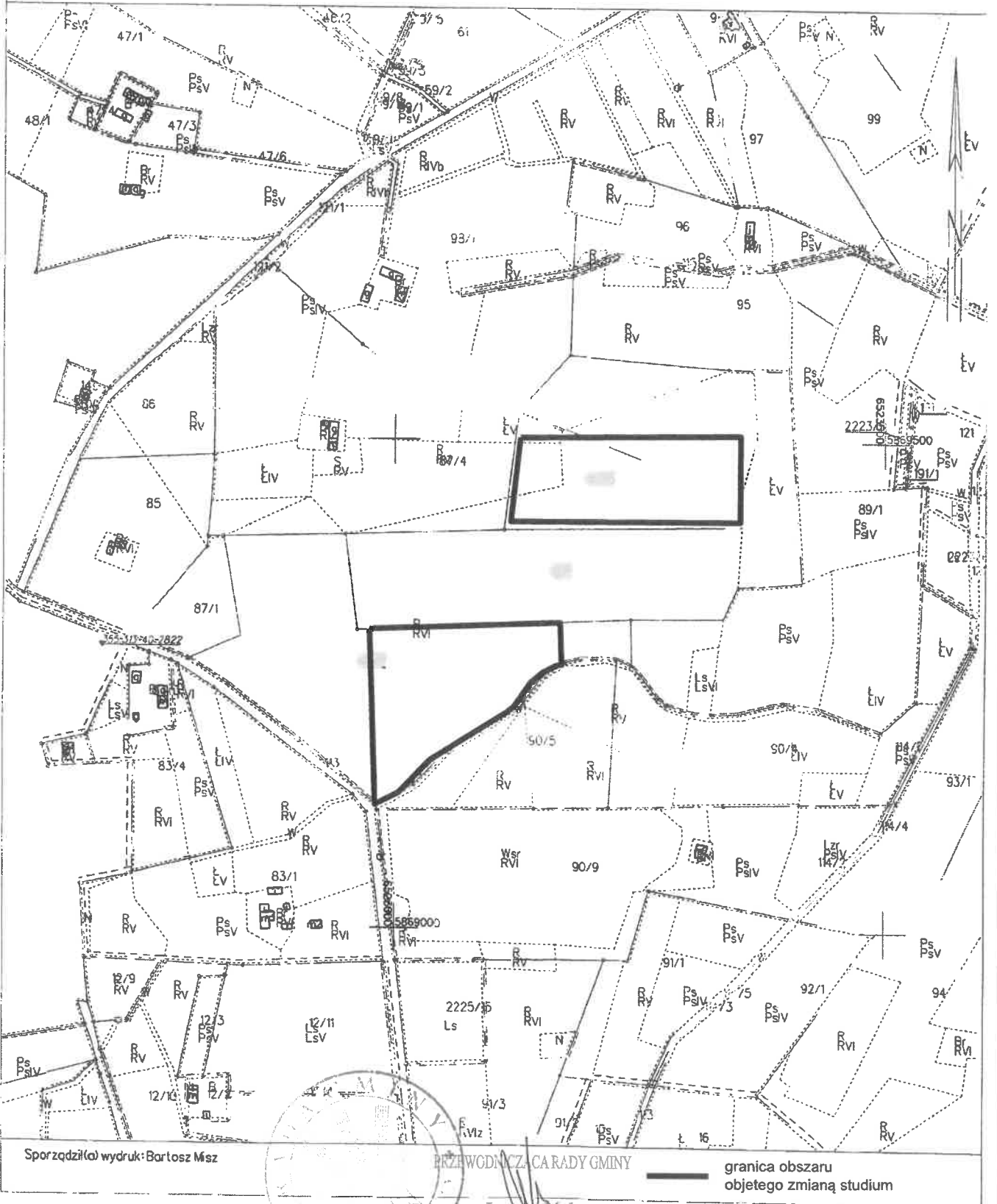


Joanna Miska

— granica obszaru
objętego zmianą studium

Województwo: kujawsko-pomorskie
Powiat: inowrocławski
Jednostka ewidencyjna: 040708_2, Rojewo
Obręb: 0005, Glinno Wielkie
Dziółka: 87/3, 88, 89/2

MAPA EWIDENCJI GRUNTÓW
SKALA 1:5000



Sporządził(a) wydruk: Bartosz Misz

PRZEWODNICZA CA RADY GMINY

granica obszaru
objętego zmianą studium

Joanna Mąka

