

UCHWAŁA NR XLVII/299/2022

RADY GMINY ROJEWO

z dnia 24 listopada 2022 r.

w sprawie zaliczenia drogi w miejscowości Ściborze do kategorii dróg gminnych i ustalenia jej przebiegu.

Na podstawie art. 18 ust. 2 pkt 15 ustawy z dnia 8 marca 1990 r. o samorządzie gminnym (tekst jedn. Dz. U. z 2022 r. poz. 559 z późn. zm.¹) oraz art. 7 ust. 2 i 3 ustawy z dnia 21 marca 1985r. o drogach publicznych (tekst jedn. Dz. U. z 2022 r. poz. 1693 z późn. zm.²), po zasięgnięciu opinii Zarządu Powiatu Inowrocławskiego uchwała się, co następuje:

§ 1.

1. Zalicza się do kategorii dróg gminnych drogę położoną w miejscowości Ściborze, zlokalizowaną na działkach oznaczonych numerami ewidencyjnymi 84 i 152 obręb Ściborze.
2. Ustala się przebieg drogi gminnej wymienionej w ust. 1 zgodnie z załącznikiem graficznym do niniejszej uchwały.

§ 2.

Wykonanie uchwały powierza się Wójtowi Gminy Rojewo.

§ 3.

Uchwała wchodzi w życie po upływie 14 dni od dnia ogłoszenia w Dzienniku Urzędowym Województwa Kujawsko-Pomorskiego.



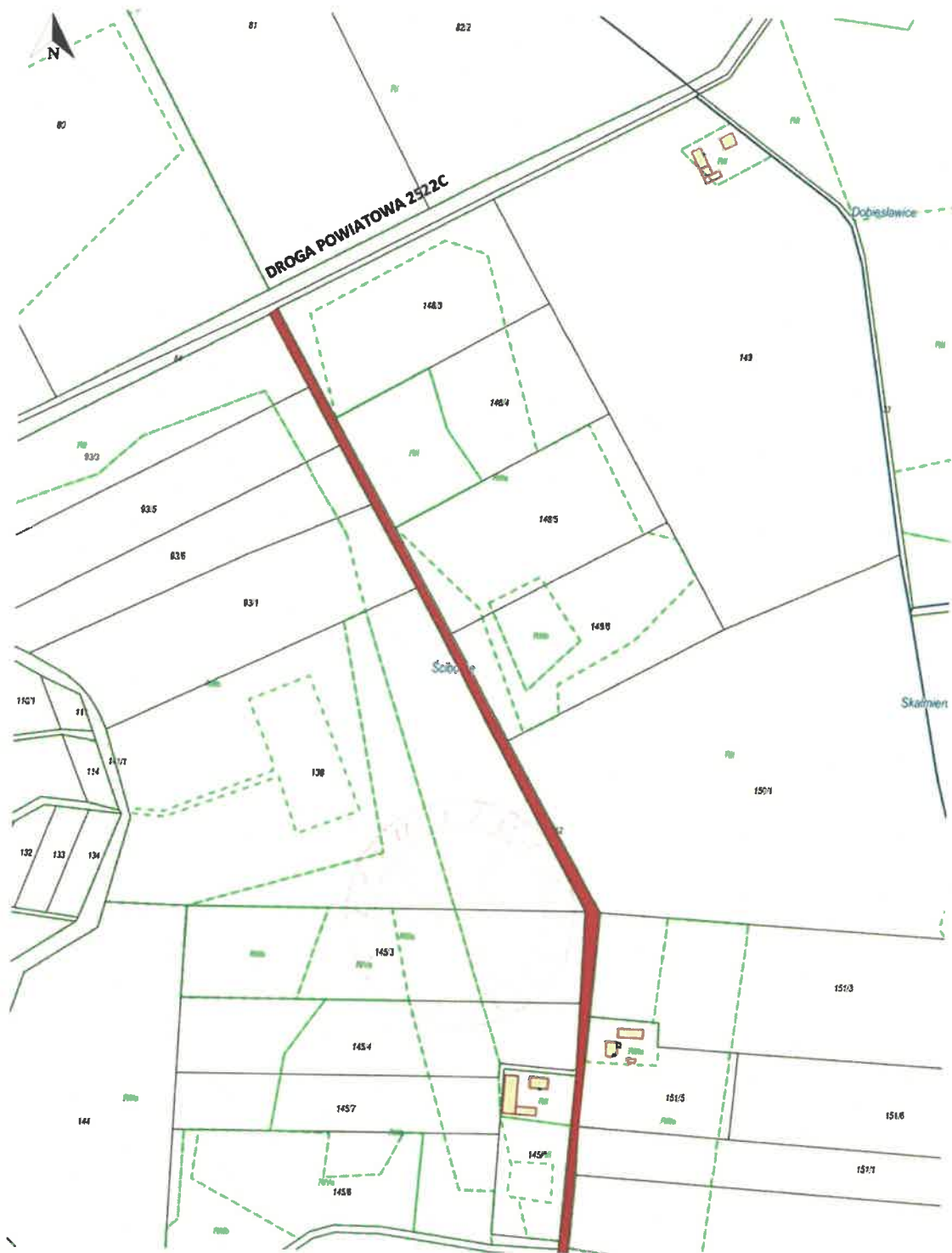
PRZEWODNICZA RADY GMINY

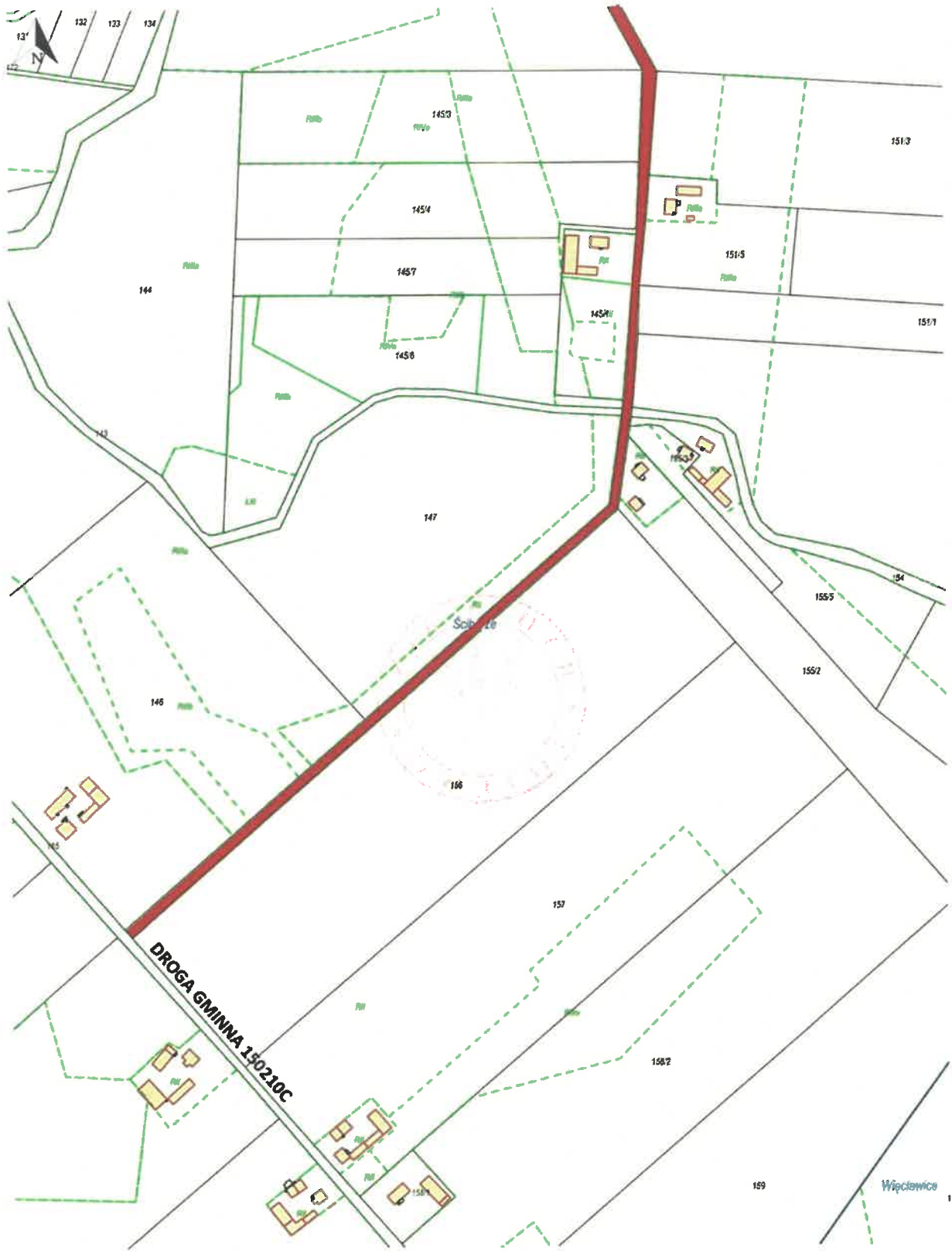
Journ Młaka

¹ Zmiany tekstu jednolitego zostały ogłoszone w Dz. U. z 2022 r. poz. 583, poz. 1005, poz. 1079 i poz. 1561.

² Zmiany tekstu jednolitego zostały ogłoszone w Dz. U. z 2022 r. poz. 1768, poz. 1783 i poz. 2185.

Załącznik Nr 1
do uchwały Nr XLVII/2992022
Rady Gminy Rojewo
z dnia 24 listopada 2022 r.





PRZEWODNICZKA RADY GMINY
Joanna...

Uzasadnienie

Zgodnie z art. 7 ust. 1 ustawy z dnia 21 marca 1985 r. o drogach publicznych (tekst jedn. Dz. U. z 2022 r. poz. 1693 z późn. zm.) do kategorii dróg gminnych zalicza się drogi o znaczeniu lokalnym niezaliczone do innych kategorii, stanowiące uzupełniającą sieć dróg służących miejscowym potrzebom, z wyłączeniem dróg wewnętrznych. Droga w miejscowości Ściborze, której położenie i przebieg pokazano na załączniku graficznym do uchwały, zlokalizowana jest na działkach stanowiących własność Gminy Rojewo i spełnia wymogi określone w przytoczonym na wstępie przepisie prawa.

Zgodnie z art. 7 ust. 2 ustawy z dnia 21 marca 1985 r. o drogach publicznych zaliczenie drogi do kategorii dróg gminnych następuje w drodze uchwały rady gminy po zasięgnięciu opinii właściwego zarządu powiatu. Wniosek w sprawie wydania opinii został dostarczony w dniu 07.10.2022 r. do zaopiniowania przez Zarząd Powiatu Inowrocławskiego. W ustawowym terminie określonym w art. 7a ust. 1 ustawy o drogach publicznych Zarząd Powiatu Inowrocławskiego nie zajął stanowiska, co uznaje się za akceptację propozycji zaliczenia drogi do kategorii dróg gminnych.

Biorąc powyższe przesłanki pod uwagę, podjęcie przedmiotowej uchwały jest uzasadnione.



PRZEWODNICĄCA RADY GMINY
Joanna Miłka