

UCHWAŁA NR XXXVII/242/2022
RADY GMINY ROJEWO
z dnia 31 marca 2022 r.

**w sprawie przystąpienia do zmiany studium uwarunkowań i kierunków zagospodarowania
przestrzennego gminy Rojewo**

Na podstawie art. 18 ust. 2 pkt 5 ustawy z dnia 8 marca 1990 r. o samorządzie gminnym (tekst jedn. Dz. U. z 2022 r. poz. 559. oraz art. 9 ust. 1 w związku z art. 27 ustawy z dnia 27 marca 2003 r. o planowaniu i zagospodarowaniu przestrzennym (tekst jedn. Dz. U. z 2022 r. poz. 503) uchwała się, co następuje:

§ 1.

Przystępuje się do sporządzenia zmiany studium uwarunkowań i kierunków zagospodarowania przestrzennego gminy Rojewo uchwalonego uchwałą nr XXIII/136/2012 Rady Gminy Rojewo z dnia 13 grudnia 2012 r., zmienionego uchwałą nr XXVII/171/2021 Rady Gminy Rojewo z dnia 27 maja 2021 r. w sprawie uchwalenia zmiany studium uwarunkowań i kierunków zagospodarowania przestrzennego gminy Rojewo.

§ 2.

Określona niniejszą uchwałą zmiana jest zmianą polegającą na uzupełnieniu studium o pojedyncze ustalenia.

§ 3.

Granice obszaru objętego zmianą studium określa załącznik nr 1 do niniejszej uchwały.

§ 4.

Orientacyjne położenie granicy obszaru objętego zmianą studium wskazuje załącznik nr 2 do niniejszej uchwały.

§ 5.

Wykonanie uchwały powierza się Wójtowi Gminy Rojewo.

§ 6.

Uchwała wchodzi w życie z dniem podjęcia.



PRZEWODNICZĄCA RADY GMINY

Joanna Miska

UZASADNIENIE

O przystąpieniu do sporządzenia zmiany studium uwarunkowań i kierunków zagospodarowania przestrzennego gminy, zgodnie z art. 9 ust. 1 ustawy z dnia 27 marca 2003 r. o planowaniu i zagospodarowaniu przestrzennym, rozstrzyga rada gminy w drodze uchwały.

Studium uwarunkowań i kierunków zagospodarowania przestrzennego nie jest aktem prawa miejscowego, nie mniej ustalenia studium, zgodnie z obowiązującą ustawą, są wiążące dla organów gminy przy sporządzaniu planów miejscowych.

Przystępuje się do zmiany studium uwarunkowań i kierunków zagospodarowania gminy Rojewo w związku z potrzebą wprowadzenia do ustaleń obowiązującego studium zapisów związanych ze zmianą funkcji terenów inwestycyjnych. Zgodnie z tym podkreśla się, że ustalenia dotyczące pozostałego zakresu studium pozostaną w formie niezmienionej.

Przedmiotem sporządzanej zmiany studium będzie teren wskazany w załączniku graficznym do przedmiotowej uchwały.



PRZEWODNICZA RADY GMINY

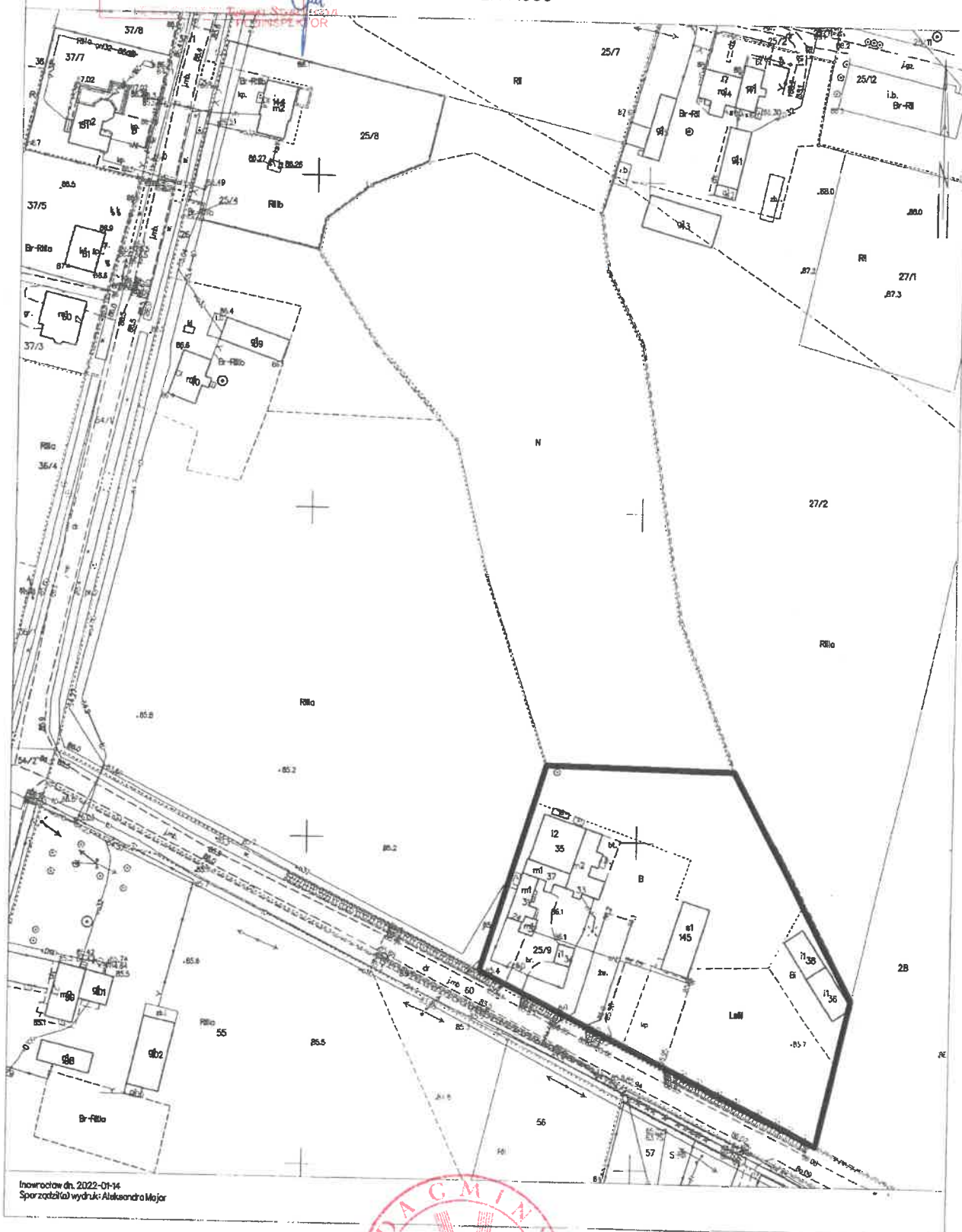
Joanna Mąka

Załącznik Nr 1
do Uchwały Nr XXXVII/242/2022
Rady Gminy Rojewo
z dnia 31 marca 2022 r.

STAROSTA INOWROCŁAWSKI
Fuswiacza 54, z siedzibą w Inowrocławu, 84-100 Inowrocław
pokoje 205, 206, 207, 208, 209, 210, 211, 212, 213, 214, 215, 216, 217, 218, 219, 220, 221, 222, 223, 224, 225, 226, 227, 228, 229, 230, 231, 232, 233, 234, 235, 236, 237, 238, 239, 240, 241, 242, 243, 244, 245, 246, 247, 248, 249, 250, 251, 252, 253, 254, 255, 256, 257, 258, 259, 260, 261, 262, 263, 264, 265, 266, 267, 268, 269, 270, 271, 272, 273, 274, 275, 276, 277, 278, 279, 280, 281, 282, 283, 284, 285, 286, 287, 288, 289, 290, 291, 292, 293, 294, 295, 296, 297, 298, 299, 300, 301, 302, 303, 304, 305, 306, 307, 308, 309, 310, 311, 312, 313, 314, 315, 316, 317, 318, 319, 320, 321, 322, 323, 324, 325, 326, 327, 328, 329, 330, 331, 332, 333, 334, 335, 336, 337, 338, 339, 340, 341, 342, 343, 344, 345, 346, 347, 348, 349, 350, 351, 352, 353, 354, 355, 356, 357, 358, 359, 360, 361, 362, 363, 364, 365, 366, 367, 368, 369, 370, 371, 372, 373, 374, 375, 376, 377, 378, 379, 380, 381, 382, 383, 384, 385, 386, 387, 388, 389, 390, 391, 392, 393, 394, 395, 396, 397, 398, 399, 400, 401, 402, 403, 404, 405, 406, 407, 408, 409, 410, 411, 412, 413, 414, 415, 416, 417, 418, 419, 420, 421, 422, 423, 424, 425, 426, 427, 428, 429, 430, 431, 432, 433, 434, 435, 436, 437, 438, 439, 440, 441, 442, 443, 444, 445, 446, 447, 448, 449, 450, 451, 452, 453, 454, 455, 456, 457, 458, 459, 460, 461, 462, 463, 464, 465, 466, 467, 468, 469, 470, 471, 472, 473, 474, 475, 476, 477, 478, 479, 480, 481, 482, 483, 484, 485, 486, 487, 488, 489, 490, 491, 492, 493, 494, 495, 496, 497, 498, 499, 500, 501, 502, 503, 504, 505, 506, 507, 508, 509, 510, 511, 512, 513, 514, 515, 516, 517, 518, 519, 520, 521, 522, 523, 524, 525, 526, 527, 528, 529, 530, 531, 532, 533, 534, 535, 536, 537, 538, 539, 540, 541, 542, 543, 544, 545, 546, 547, 548, 549, 550, 551, 552, 553, 554, 555, 556, 557, 558, 559, 560, 561, 562, 563, 564, 565, 566, 567, 568, 569, 570, 571, 572, 573, 574, 575, 576, 577, 578, 579, 580, 581, 582, 583, 584, 585, 586, 587, 588, 589, 590, 591, 592, 593, 594, 595, 596, 597, 598, 599, 600, 601, 602, 603, 604, 605, 606, 607, 608, 609, 610, 611, 612, 613, 614, 615, 616, 617, 618, 619, 620, 621, 622, 623, 624, 625, 626, 627, 628, 629, 630, 631, 632, 633, 634, 635, 636, 637, 638, 639, 640, 641, 642, 643, 644, 645, 646, 647, 648, 649, 650, 651, 652, 653, 654, 655, 656, 657, 658, 659, 660, 661, 662, 663, 664, 665, 666, 667, 668, 669, 670, 671, 672, 673, 674, 675, 676, 677, 678, 679, 680, 681, 682, 683, 684, 685, 686, 687, 688, 689, 690, 691, 692, 693, 694, 695, 696, 697, 698, 699, 700, 701, 702, 703, 704, 705, 706, 707, 708, 709, 710, 711, 712, 713, 714, 715, 716, 717, 718, 719, 720, 721, 722, 723, 724, 725, 726, 727, 728, 729, 730, 731, 732, 733, 734, 735, 736, 737, 738, 739, 740, 741, 742, 743, 744, 745, 746, 747, 748, 749, 750, 751, 752, 753, 754, 755, 756, 757, 758, 759, 760, 761, 762, 763, 764, 765, 766, 767, 768, 769, 770, 771, 772, 773, 774, 775, 776, 777, 778, 779, 780, 781, 782, 783, 784, 785, 786, 787, 788, 789, 790, 791, 792, 793, 794, 795, 796, 797, 798, 799, 800, 801, 802, 803, 804, 805, 806, 807, 808, 809, 810, 811, 812, 813, 814, 815, 816, 817, 818, 819, 820, 821, 822, 823, 824, 825, 826, 827, 828, 829, 830, 831, 832, 833, 834, 835, 836, 837, 838, 839, 840, 841, 842, 843, 844, 845, 846, 847, 848, 849, 850, 851, 852, 853, 854, 855, 856, 857, 858, 859, 860, 861, 862, 863, 864, 865, 866, 867, 868, 869, 870, 871, 872, 873, 874, 875, 876, 877, 878, 879, 880, 881, 882, 883, 884, 885, 886, 887, 888, 889, 890, 891, 892, 893, 894, 895, 896, 897, 898, 899, 900, 901, 902, 903, 904, 905, 906, 907, 908, 909, 910, 911, 912, 913, 914, 915, 916, 917, 918, 919, 920, 921, 922, 923, 924, 925, 926, 927, 928, 929, 930, 931, 932, 933, 934, 935, 936, 937, 938, 939, 940, 941, 942, 943, 944, 945, 946, 947, 948, 949, 950, 951, 952, 953, 954, 955, 956, 957, 958, 959, 960, 961, 962, 963, 964, 965, 966, 967, 968, 969, 970, 971, 972, 973, 974, 975, 976, 977, 978, 979, 980, 981, 982, 983, 984, 985, 986, 987, 988, 989, 990, 991, 992, 993, 994, 995, 996, 997, 998, 999, 1000

Województwo: kujawsko-pomorskie
Powiat: inowrocławski
Jednostka ewidencyjna: 040708_2, Rojewo
Obręb: 002, Mierogoniewice
Działka: 25/9

MAPA ZASADNICZA
SKALA 1:1000



Inowrocław dn. 2022-01-14
Sprządził i wydał: Aleksandra Major



GRANICA OBSZARU OBJĘTEGO
ZMIANĄ STUDIUM

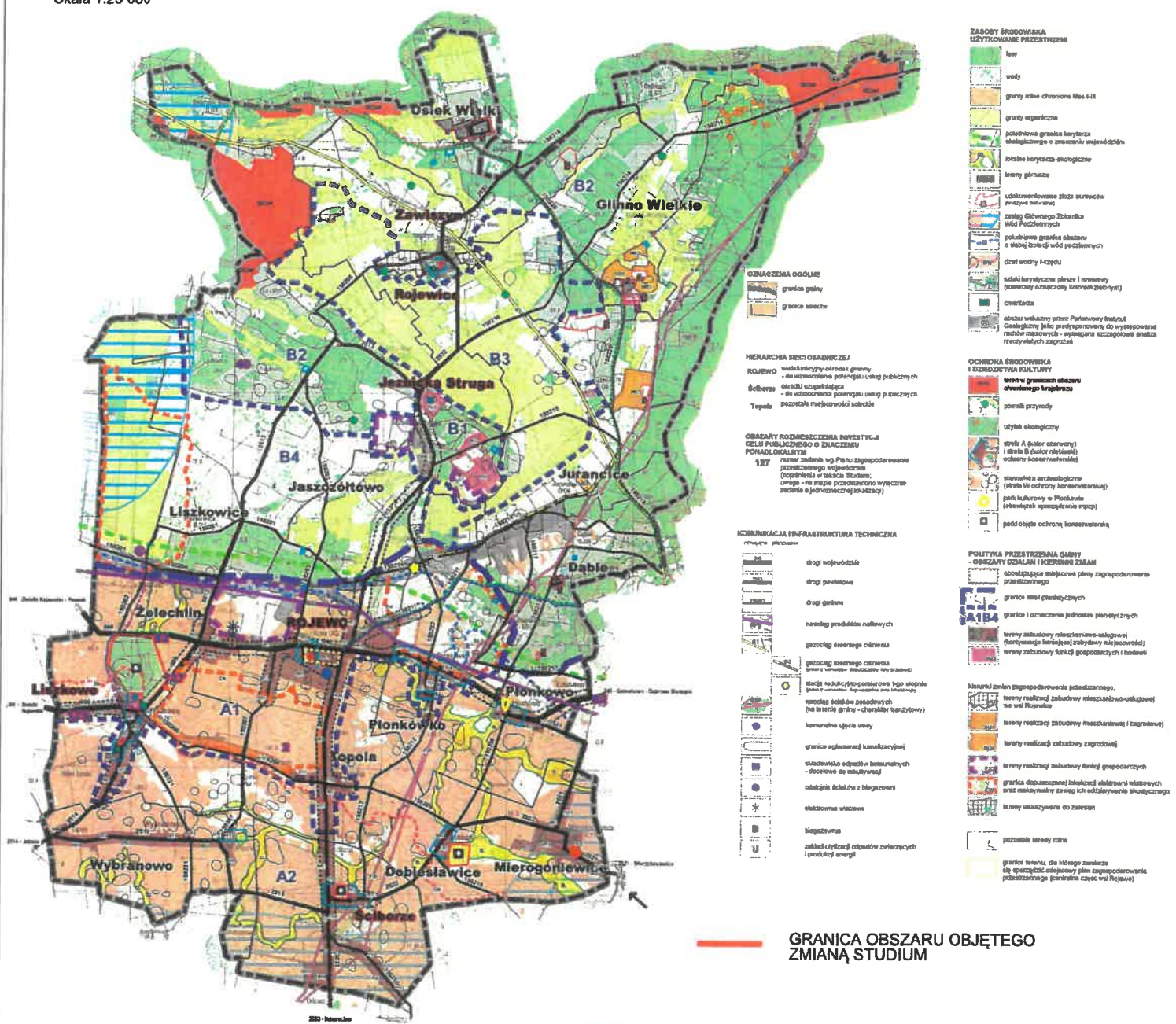
PRZEWODNICZĄCA RADY GMINY

Joanna Małca

G M I N A **ROJEWO** Studium uwarunkowań i kierunków
zagospodarowania przestrzennego

Skala 1:25 000

Załącznik Nr 6
do uchwały Nr XXXVII/242/2022
Rady Gminy Rojewo
z dnia 31 marca 2022 r.



- ZASOBY ŚRODOWISKA
UŻYTKOWANE PRZESTRZENIE**
- lasy
 - woły
 - grunty rolne chronione klas 1-III
 - grunty orniczne
 - południowa granica lasostajiska ekologicznego o znaczeniu województwa
 - lokalna korytarz ekologiczny
 - lasowy górnicy
 - udziałowienie stacji surowców (wzrosty naturalne)
 - zbiornik Głównego Zbiornika Wód Podziemnych
 - południowa granica obszaru o słabej zdolności wód podziemnych
 - dzieli wodny I rzędu
 - stabilizacyjne płaszczyzny i rowy (rowy oczyszczające kolonny pasywny)
 - czyszczenia
 - obszar wykazywany przez Państwowy Instytut Geologiczny jako przystosowany do wydobycia i przetworzenia rudy miedzi - wspieranie szczegółowej analizy inwestycyjnej zagrożeń
- OCHRONA ŚRODOWISKA
I DOKONANIE KULTURY**
- obszar w granicach obszaru chronionego krajobrazu
 - porośnięte przysady
 - zabytki ekologiczne
 - obszar A (obszar starostwo) i obszar B (obszar wieś) ochrony konserwatorskiej
 - stanowiska archeologiczne (obszar w odroty konserwatorskiej)
 - park kulturowy w Pochłonie (obszar w odroty konserwatorskiej)
 - park o objętej ochronie konserwatorskiej
- POLITYKA PRZESTRZENNA GMINY
- OBSZARY CZŁOPIAN I KIERUNKÓW ZMIAN**
obejmujące miejscowe plany zagospodarowania przestrzennego
- granice planów przestrzennych
 - granice i oznaczenia jednostek planowych
 - tereny zabudowy mieszkaniowo-usługowej (funkcyjność lokalizacji zabudowy mieszkaniowej)
 - tereny zabudowy funkcji gospodarczych i biurowej
- Kierunki zmian zagospodarowania przestrzennego:**
- tereny realizacji zabudowy mieszkaniowo-usługowej (na obszarach istniejącej zabudowy mieszkaniowej) na obszarze Rojewo
 - tereny realizacji zabudowy mieszkaniowej (zagrodowej)
 - tereny realizacji zabudowy zagrodowej
 - tereny realizacji zabudowy funkcji gospodarczych
 - granice doposażeniowej lokalizacji obiektów wiatrowych oraz renowacji zniekształconych obiektów historycznych
 - tereny wykazywane do zaleszeń
 - pozostałe tereny rolne
 - granice terenów, dla których zamierzono wyznaczyć obszar planu zagospodarowania przestrzennego (niezrealizowane części planów)
- OZNACZENIA OGÓLNE**
- granice gminy
 - granice sekcji
- HIERARCHIA SIECI OSIADANCEJ
ROJEWO**
wielokierunkowy ośrodek gminy
- do uwzględnienia planowania usług publicznych
- obszar lokalizacyjny
- do uwzględnienia planowania usług publicznych
- pozostałe miejscowości sekcji
- OBZARY ROZMIESZCZENIA INWESTYCYJ
CELU PUBLICZNEGO O ZNACZENIU
POWASZKOWYM**
127
raster siedliska wg Planu zagospodarowania przestrzennego województwa (opisane w tabelce Studium: strona 8 - na mapie przedstawiono wyłącznie siedliska o indywidualnej lokalizacji)
- KOMUNIKACJA I INFRASTRUKTURA TECHNICZNA**
- drogi wojewódzkie
 - drogi powiatowe
 - drogi gminne
 - narzędzia produkcji rolnej
 - gazociąg średniego ciśnienia
 - gazociąg niskiego ciśnienia (sieć z węzłami - miejscowy sieć gazowa)
 - stacja redukcyjno-pomiarowa i jego stacja (sieć z węzłami - miejscowy sieć gazowa)
 - stacja odcięcia podziemnych (na terenie gminy - charakter tenzylowy)
 - komunalna sieć wody
 - granice aglomeracji kanalizacyjnej
 - stacja odcięcia komunalnych - docelowo do realizowania
 - odcinki ściekowe z biogazowni
 - stacja wiatrowa
 - biogazownia
 - zakład utylizacji odpadów zwierzęcych i produkcji energii

**GRANICA OBSZARU OBJĘTEGO
ZMIANĄ STUDIUM**



PRZEWODNICZĄCA RADY GMINY

Joanna Szuka

